

## サツマイモ基腐病に注意！

「サツマイモ基腐病」が発生すると、産地に著しい被害をもたらすおそれがあります。一度感染すると防除が難しい病気のため、早期発見が重要です。

「サツマイモ基腐病」は、茎が地際部から黒変し、サツマイモが腐る病気で、主に「種イモ」や「苗」から伝染します。早期発見、感染拡大防止のため、貯蔵中や出荷調製時のイモになり首側からの腐敗がないか確認してください。写真と似た症状が見られる場合は、最寄りの農業事務所までご連絡ください。

※なお、本県では、令和４年以降発生していません。



千葉県 基腐病

検 索

### 農業事務所と管轄市町村一覧

| 管轄市町村                                | 農業事務所    | 電話番号         |
|--------------------------------------|----------|--------------|
| 千葉市、習志野市、市原市、八千代市                    | 千葉農業事務所  | 043-300-1985 |
| 市川市、船橋市、松戸市、野田市、柏市、流山市、我孫子市、鎌ヶ谷市、浦安市 | 東葛飾農業事務所 | 04-7143-4122 |
| 成田市、佐倉市、四街道市、八街市、印西市、白井市、富里市、酒々井町、栄町 | 印旛農業事務所  | 043-483-1129 |
| 香取市、神崎町、多古町、東庄町                      | 香取農業事務所  | 0478-52-9192 |
| 銚子市、旭市、匝瑳市                           | 海匝農業事務所  | 0479-62-0156 |
| 東金市、山武市、大網白里市、九十九里町、芝山町、横芝光町         | 山武農業事務所  | 0475-54-1122 |
| 茂原市、一宮町、睦沢町、長生村、白子町、長柄町、長南町          | 長生農業事務所  | 0475-22-1751 |
| 勝浦市、いすみ市、大多喜町、御宿町                    | 夷隅農業事務所  | 0470-82-4956 |
| 館山市、鴨川市、南房総市、鋸南町                     | 安房農業事務所  | 0470-22-7131 |
| 木更津市、君津市、富津市、袖ヶ浦市                    | 君津農業事務所  | 0438-25-0107 |

【基腐病の被害写真】



なり首側

腐敗した塊根



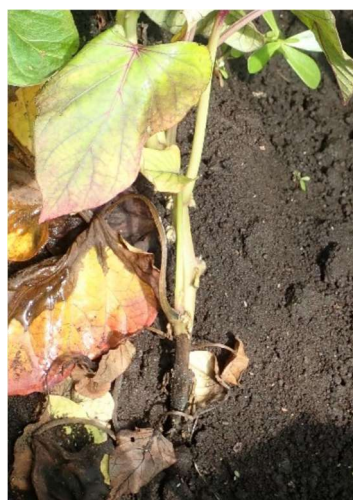
柄子殻

なり首側

貯蔵中



柄子殻



茎の途中の黒変

写真：生研支援センターイノベーション創出強化研究推進事業(01020C)および戦略的スマート農業技術等の開発・改良(SA2-102N)令和4年度版マニュアル「サツマイモ基腐病の発生生態と防除対策」より